



LIÊN ĐOÀN LAO ĐỘNG
TỈNH TUYÊN QUANG



QUỸ PHÒNG, CHỐNG
TÁC HẠI CỦA THUỐC LÁ

THUỐC LÁ VÀ NHỮNG TÁC HẠI NGUY HIỂM CỦA THUỐC LÁ

Sử dụng thuốc lá rất có hại cho sức khỏe, không chỉ đối với người hút mà cả cho những người thường xuyên hít phải khói thuốc, nhưng không phải ai cũng biết.

1. Thuốc lá là gì?

Thuốc lá là sản phẩm được sản xuất từ toàn bộ hoặc một phần nguyên liệu thuốc lá, được chế biến dưới dạng thuốc lá điếu, xì gà, thuốc lá sợi, thuốc lào hoặc các dạng khác.

2. Khói thuốc lá có nguy hiểm không?

Khói thuốc lá chứa hơn 7.000 chất hóa học, trong đó có 69 chất gây ung thư. Khi bạn hút thuốc hoặc hít phải khói thuốc, tất cả các chất này đi vào cơ thể, tấn công vào các mô bào, gây nhiều bệnh nguy hiểm.



3. Các bệnh do khói thuốc gây ra?

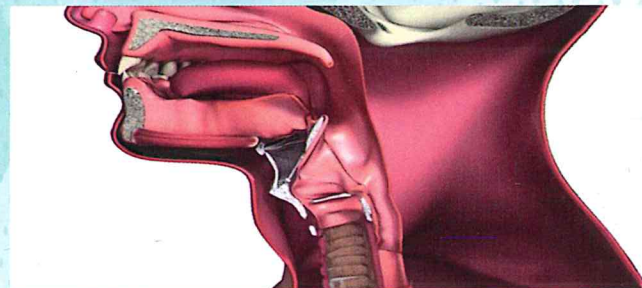
Ung thư phổi và thực quản

VÌ SỨC KHỎE CỘNG ĐỒNG, KHÔNG HÚT THUỐC LÁ TẠI NƠI LÀM VIỆC

Có 90% ca ung thư phổi là do hút thuốc hoặc thường xuyên hít phải khói thuốc gây ra. Thực tế, ung thư phổi là căn bệnh hiểm thấy trước khi sử dụng thuốc lá trở lên phổ biến.

Những người hút thuốc lá có nguy cơ mắc bệnh ung thư thực quản cao gấp 3,7 lần so với người không hút thuốc lá.

Ung thư miệng



Nguy cơ mắc ung thư khoang miệng ở người hút thuốc lá cao hơn người không hút thuốc lá từ 3,6 đến 11,8 lần. Hút thuốc còn là nguyên nhân chủ yếu của bệnh ung thư lưỡi, tuyến nước bọt, vòm họng.

Ung thư thanh quản

Sử dụng thuốc lá là nguyên nhân gây ung thư thanh quản. Người nghiện thuốc lá có nguy cơ ung thư thanh quản cao hơn 20 lần so với người không hút thuốc.

Các bệnh về tim mạch, đột quy

Một người hút thuốc hoặc thường xuyên hít phải khói thuốc có nguy cơ mắc bệnh mạch

vành và đột quy cao gấp 2 đến 4 lần so với người không sử dụng thuốc lá. Bên cạnh đó, nó cũng gây co thắt mạch máu, tăng huyết áp, dẫn đến sự hình thành mảng bám, làm tăng nguy cơ bị bệnh tim mạch.

Những người sử dụng thuốc lá có nguy cơ mắc các bệnh về lão hóa, mù lòa, hôi miệng, gây vàng ó răng, giòn xương, xuất tinh sớm, giảm ham muốn tình dục, rối loạn cương dương...



Trẻ em sống trong các gia đình có người hút thuốc có nguy cơ mắc các bệnh hô hấp mãn tính cao hơn từ 1,2 đến 1,5 lần so với trẻ em sống trong các gia đình không có người hút thuốc.

Mức độ ô nhiễm khói thuốc tại nơi làm việc cao gấp nhiều lần so với những nơi không có khói thuốc.

Số tiền mua thuốc lá và điều trị các bệnh do hút thuốc gây ra sẽ làm nghèo đi.

CÁN BỘ, ĐOÀN VIÊN, CÔNG NHÂN, VIÊN CHỨC, NGƯỜI LAO ĐỘNG GƯƠNG MẪU CHẤP HÀNH LUẬT PHÒNG, CHỐNG TÁC HẠI CỦA THUỐC LÁ

MỘT SỐ ĐIỀU CỦA LUẬT PHÒNG, CHỐNG TÁC HẠI CỦA THUỐC LÁ

1. Giải thích từ ngữ

- Nơi làm việc là nơi được sử dụng cho mục đích lao động.

- Trong nhà là nơi có mái che và có một hay nhiều bức tường chắn hoặc vách ngăn xung quanh.

2. Trách nhiệm của người đứng đầu cơ quan, tổ chức, địa phương trong phòng, chống tác hại của thuốc lá



- Đưa nội dung phòng, chống tác hại của thuốc lá vào kế hoạch hoạt động hằng năm, quy định không hút thuốc lá tại nơi làm việc vào quy chế nội bộ.

- Đưa quy định về việc hạn chế hoặc không hút thuốc lá trong các đám cưới, đám tang, lễ hội trên địa bàn dân cư vào hương ước.

- gương mẫu thực hiện và vận động cơ quan, tổ chức, địa phương thực hiện các quy định của pháp luật về phòng, chống tác hại của thuốc lá.

VÌ SỨC KHỎE CỘNG ĐỒNG, KHÔNG HÚT THUỐC LÁ TẠI NƠI LÀM VIỆC

3. Quyền và nghĩa vụ của công dân trong phòng, chống tác hại của thuốc lá

- Được sống, làm việc trong môi trường không có khói thuốc lá.

- Yêu cầu người hút thuốc lá không hút thuốc lá tại địa điểm có quy định cấm hút thuốc lá.

- Vận động, tuyên truyền người khác không sử dụng thuốc lá, cai nghiện thuốc lá.

- Yêu cầu cơ quan, tổ chức, cá nhân có thẩm quyền xử lý người có hành vi hút thuốc lá tại địa điểm có quy định cấm hút thuốc lá.

- Phản ánh hoặc tố cáo cơ quan, người có thẩm quyền không xử lý hành vi hút thuốc lá tại địa điểm có quy định cấm hút thuốc lá.

4. Địa điểm cấm hút thuốc lá hoàn toàn

- Địa điểm cấm hút thuốc lá hoàn toàn trong nhà và trong phạm vi khuôn viên bao gồm: Cơ sở y tế; Cơ sở giáo dục, trừ các cơ sở quy định tại điểm b khoản 2 Điều này; Cơ sở chăm sóc, nuôi dưỡng, vui chơi, giải trí dành riêng cho trẻ em; Cơ sở hoặc khu vực có nguy cơ cháy, nổ cao.

- Địa điểm cấm hút thuốc lá hoàn toàn trong nhà bao gồm: Nơi làm việc; Trường cao đẳng, đại học, học viện; Địa điểm công cộng; Phương tiện giao thông công cộng bị cấm hút thuốc lá hoàn toàn bao gồm ô tô, tàu bay, tàu điện.

5. Nghĩa vụ của người hút thuốc lá

- Không hút thuốc lá tại địa điểm có quy định cấm hút thuốc lá.

- Không hút thuốc lá trong nhà khi có trẻ em, phụ nữ mang thai, người bệnh, người cao tuổi.

- Giữ vệ sinh chung, bỏ tàn, mẫu thuốc lá đúng nơi quy định khi hút thuốc lá tại những địa điểm được phép hút thuốc lá.



CÁN BỘ, ĐOÀN VIÊN, CÔNG NHÂN, VIÊN CHỨC, NGƯỜI LAO ĐỘNG GƯƠNG MẪU CHẤP HÀNH LUẬT PHÒNG, CHỐNG TÁC HẠI CỦA THUỐC LÁ